

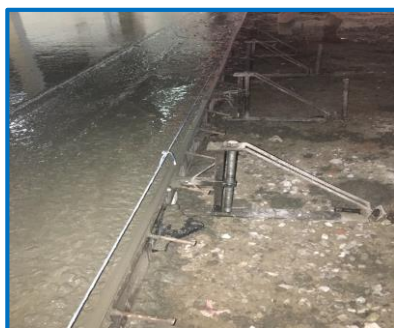
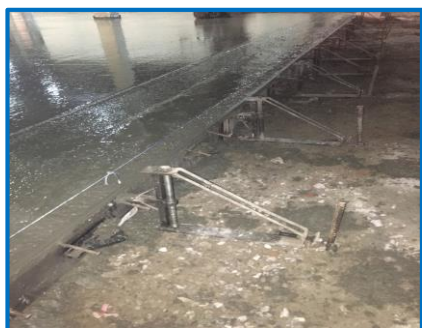
Инструкция установки несъемной опалубки марки PROFY

Профиль лучше устанавливать используя подставки PROFYFIX. Подставка PROFYFIX устанавливается в местах соединения рельс-форм и одна подставка PROFYFIX устанавливается по середине рельс-формы (шаг 1,5 м). И так по всей линии опалубки. Подставки PROFYFIX устанавливаются со стороны открытого дюбеля (пластиковые втулки внутрь карты бетонирования).

1. Снять пластиковый болт М8 с места соединения опалубок.
2. Соединить опалубку и вставить пружинисты в отверстие 10мм x 20мм.
3. Установить металлический наконечник М8 от подставки PROFYFIX сквозь пружинистый штифт .
4. Установить шайбу М8 и затянуть соединение гайкой-барашек М8.
5. Соединить металлический наконечник с подставкой PROFYFIX.



6. Зафиксировать металлический наконечник с подставкой PROFYFIX с помощью болта и гайки-барашек.
7. Установить вторую подставку PROFYFIX по середине опалубки.
8. Установить третью подставку PROFYFIX на следующем соединении опалубок.
9. Используя строительный шнур установите опалубку чуть выше финишного уровня пола позиционируя опалубку таким образом чтобы шнур был посередине между профилями 40 x 10мм.
10. Начиная с первой подставки в линии установки опалубки вбейте фиксирующий металлический штифт (диаметр 14 - 20мм, длина 600мм) в основание через отверстие в задней части PROFYFIX. Используя металлические штифты и деревянные клинья зафиксируйте опалубку где это необходимо.
11. Отрегулируйте высоту опалубки с помощью PROFYFIX.



ООО «Профи»

8 (800) 707-72-65 | 8 (495) 975-95-78

e-mail: info@profymetal.ru сайт: www.profymetal.ru

